

珈琲茶房 と庵通信

「珈琲茶房 と庵」の行き方は京成鬼越駅から徒歩15分程 住所：千葉県市川市本北方1-44-20 電話：090-1552-6434



★神田にある珈琲が旨い、料理が旨い、超おススメのカフェバー「USUAL B.」の店長(中央)とスタッフ



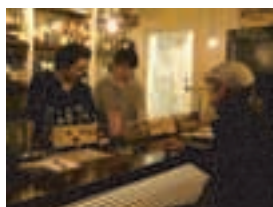
Foods and Drinks Usual B.

と庵の楠木マスターのお弟子さん、オーナーシェフの上杉さんが開いたバー「Usual B.」。楠木マスターとともに、外出好きだと庵の常連メンバーがお店にお邪魔してまいりました！

OPENして4年になる店内は、珍しい2階建。素敵なカウンターのある1階と、カントリースタイルの2階。穏やかで、落ち着いた大人の空間です。

上杉さんは珈琲専門店を開くつもりで楠木マスターに弟子入りしましたが、お兄さんの強い希望で現在のバーをOPEN。お料理の修業は相当したようで、出てくる地中海風のお料理はすべて大満足の美味しさでした。

個人的には、柔らかくてくさみのない「グリルドラムチョップ ¥980」が超お気に入り！他にも本場ジェノバソースの「バジルスパゲッティ ¥750」は、食通のメンバーの取り合いとなりました。食後のブレンドコーヒーはもちろん、と庵の焙煎によるもの。最後まで美味しくいただきました。



特製オムライス ¥800
ランチタイムの人気者です。
ふわふわとろとろの卵が絶妙！



ホタテの地中海マリネ ¥580
新鮮な生ホタテをレモンのソースでさっぱりと仕上げました！



山盛りルッコラと生ハムの
イタリアンサラダ ¥630



エビと玉子のタルタルピッツア
¥980

Foods and Drinks Usual B.

OPEN 11:30 (REST 14:00~17:00)
CLOSE 23:00
定休日：土・日・祭日
住所：〒103-0021
東京都中央区日本橋本石町4-4-16
Tel/Fax 03-5203-0707

JR神田駅南口より徒歩5分
JR神田駅南口を出て「東京三菱UFJ銀行ATM」を通り過ぎ、「和風焼酎梅酒だいにんぐあちょう肴やさん」の角を右に曲がる。



れんちゃんの4コマ漫画スペシャル～豆ピッキングバイトの日常～

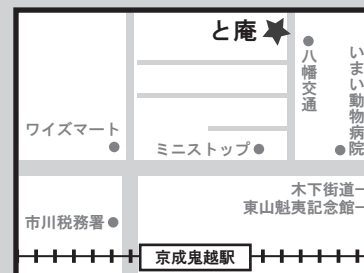
と庵通信の設置&お店のご紹介

と庵通信の設置をご希望のお店様、ぜひご連絡ください。空きスペースなどで、お店のご紹介をさせていただきます。(お店の写真・原稿などはご郵送ください)

☆☆☆と庵通信 発行情報☆☆☆

- 発行部数：200部
- 設置店：と庵 (090-1552-6434)
キャットテール (047-335-6424)
- と庵通信コーディネーター：楠木
- と庵通信編集・撮影・制作：中西
- 広告掲載に関するお問合せ：TEL 090-1552-6434 (受付時間：9:00~17:00)

「と庵通信」はと庵が好きなボランティアの手で作られています。最低限かかる経費は広告掲載費、皆様の善意の募金などでまかなっております。募金箱は、と庵店頭及び協力店にごさいますので協力のほどよろしくお願い申し上げます。



珈琲茶房 と庵へは、
京成鬼越駅から徒歩15分程
住所：市川市本北方1-44-20
電話：090-1552-6434

